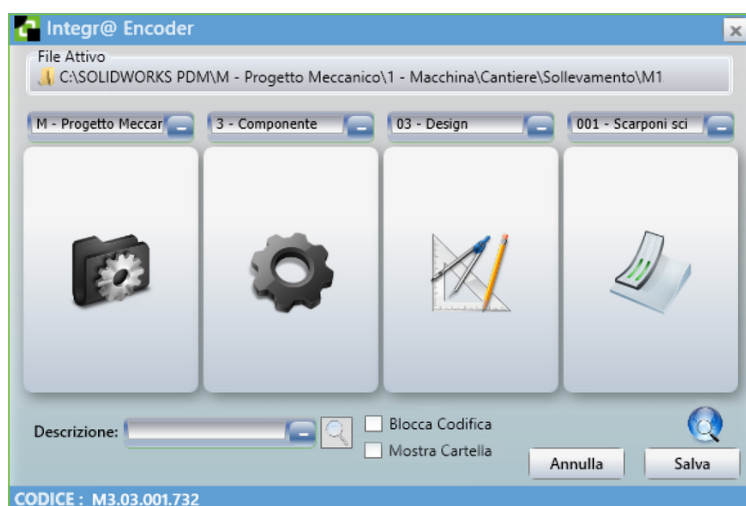


Encoder

Encoder è il modulo di Integr@ che codifica, categorizza e organizza documenti e disegni con le regole aziendali

Un potente motore di regole e di categorizzazione consente di **gestire rapidamente le esigenze di classificazione e archiviazione di documenti aziendali** per migliorare lo standard del vostro lavoro.



FUNZIONI

- **Cercare rapidamente** un componente senza perdere tempo
- **Progettare senza rifare** ciò che già avete fatto
- **Diminuire i costi** di progettazione
- **Gestire** il codice articolo

Encoder funziona con **SOLIDWORKS, PDM Professional** o **Microsoft Windows** per fornire un'efficace "governante" della creazione di parti CAD o nuovi documenti. Supporta le seguenti funzioni:

CON SOLIDWORKS

- **Attivazione** come add-in
- **Menù attivabile** dalla barra dei comandi
- **Scrittura/lettura** delle proprietà file

CON PDM PROFESSIONAL

- **Attivazione** come add-in
- **Memorizzazioni di nuovi codici** e dei documenti correlati direttamente nel vault del PDM
- **Utilizzo di progressivi** del PDM
- **Scrittura/lettura** di campi nel DB
- **Attivazione automatica** delle anagrafiche per la compilazione delle proprietà

CON MICROSOFT WINDOWS

- **Attivazione tramite menù contestuale** (terzo tasto del mouse)
- **Scrittura/lettura** delle proprietà file

INTERFACCIA

Con Encoder è possibile personalizzare l'interfaccia utente per adattarla agli scopi e renderne più semplice l'utilizzo:

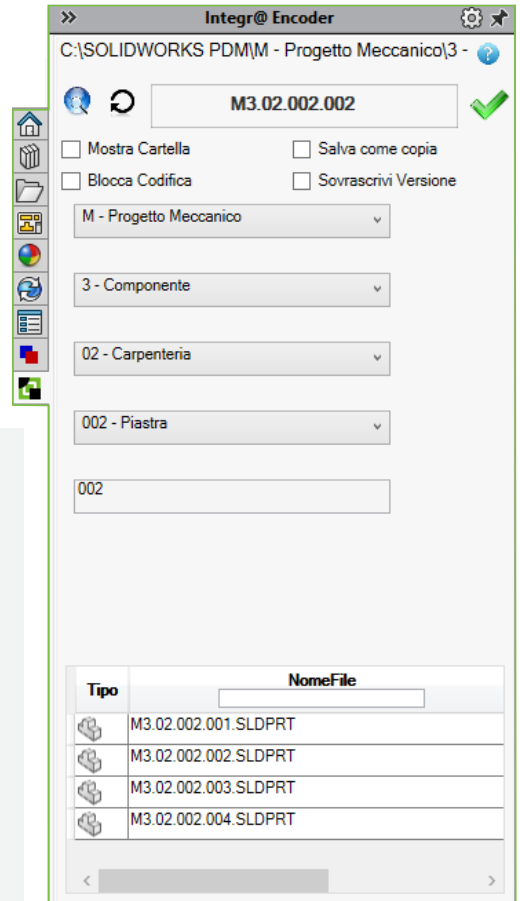
- **Associazione di una descrizione dinamica** ai campi di codifica
- **Associazione di un'immagine rappresentativa** della classe di codifica
- **Modifica dell'aspetto** del menu di classificazione

GESTIONE DEL CODICE ARTICOLO

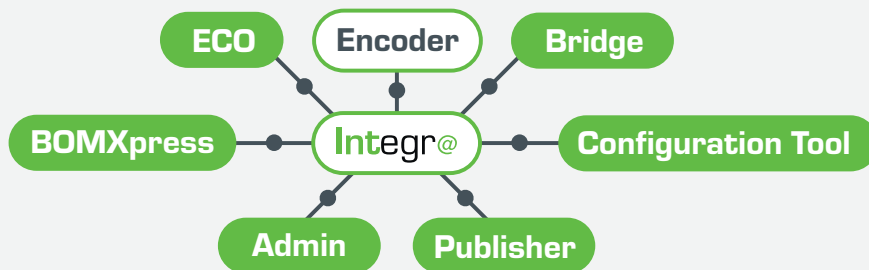
- **Verifica univoca del codice** (ricerca sul file system o PDM)
- **Ricerca istantanea** del codice articolo o documento in relazione alla regola di codifica
- **Decisioni rapide** sull'opportunità di creare nuovi codici articolo

FUNZIONI PER LA CREAZIONE DEL CODICE AZIENDALE

- **Creazione codici** secondo le regole di codifica aziendale
- **Conversione automatica** secondo le regole di codifica aziendale
- **Conversione automatica** da codice CAD a codice ERP
- **Gestione della data** nei vari formati
- **Acquisizione di dati di codifica** tramite query di DB esterni
- **Compilazione automatica** della descrizione multilingua
- **Gestione dei progressivi** in relazione alla classificazione
- **Compilazione automatica** delle proprietà di file CAD e Office
- **Classificazione di ogni componente** in relazione alla famiglia di appartenenza
- **Archiviazione automatica** di file in cartelle sulla base della classificazione



Il modulo Encoder fa parte della suite Integr@



www.integra3dconnect.it

Solid World S.r.l.

Sede Legale
Via Enrico Reginato, 87 | 31100 | Treviso | Italy
Phone: +39 0422 1990911 | Fax: +39 0422 436777
Uffici Amministrativi
Via Monari Sardè 2/2 | 40010 | Bentivoglio | Italy
Phone: +39 051 0952911 | Fax: +39 051 725462

www.solidworld.it - info@solidworld.it

Sedi del gruppo:

ANCONA • BARI • BENEVENTO • BOLOGNA • BRESCIA
FIRENZE • GENOVA • LATINAREGGIO EMILIA - MODENA
MILANO • TORINO • TRENTO • TREVISO • VERONA
LUBIANA, SLOVENIA • SARAJEVO, BOSNIA ERZEGOVINA
ZAGABRIA, CROAZIA

www.the3dgroup.it - info@the3dgroup.it

